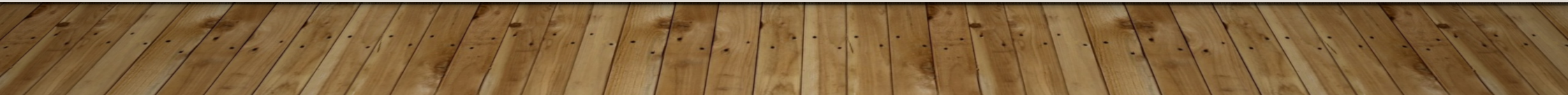


YSGOL NEWYDD GYMUNEDOL GYMRAEG

ENW CAMPWSY DE



YSGOL GYMRAEG AFAN NEDD



Enw y ddwy afon sy'n nodweddu'r ardal yma

Bydd disgyblion o ardal Cwm Afan ac o ardal Cwm a Castell-nedd yn mynd i'r ysgol hon



Eisoes mae enw Afan Nedd yn gyffredin ac yn amlwg yn yr ardal gan fod yn enw ar gyfer clybiau Chwaraeon, grwpiau Cerddoriaeth yn ogystal ac ar grwpiau cymunedol.

YSGOL GYMRAEG BRO DUR



Bro yn cyfeirio at yr ardal



Dur yn cyfeirio at y diwydiant dur ym Mhort Talbot ac hefyd at y gwaith diwydiant caled arall sydd wedi bod yn yr ardal hon.



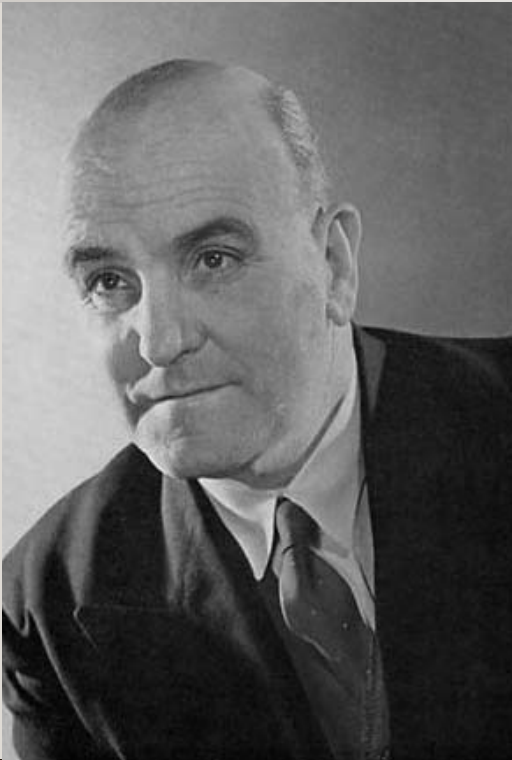
Nodweddion dur yw bod yn gadarn ac yn gryf – a gallai hefyd gyfeirio at gymeriad y bobl a'r plant a'r gymuned yn yr ardal – cymuned cadarn, dibynadwy a cryf yw Bro Dur

YSGOL GYMRAEG TIR LLYWELYN

- Tir Llywelyn wrth gwrs yn cyfeirio at y Tywysogion Cymreig: Llywelyn Fawr a Llywelyn ein llyw olaf
- Concrodd y Tywysogion rhain dir ar gyfer ei reoli o dan y teitl “Tywysog Cymru”. Mae Tir Llywelyn felly yn cyfeirio at Gymru ond mae cysylltiad lleol arall ...



BARWN LLEWELLYN HEYCOCK



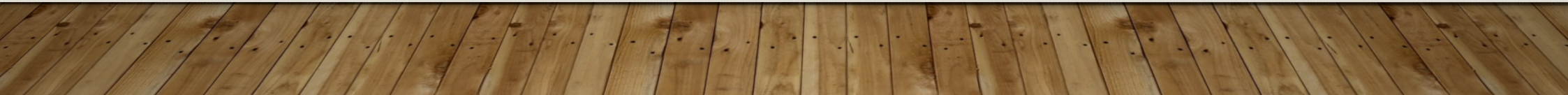
- Roedd Llewellyn Heycock yn arweinydd lleol pwysig a wnaeth gyfraniad pwysig i addysg Cyfrwng Cymraeg yn yr ardal. Er nad oedd yn siarad Cymraeg yn rhugl, roedd yn gryf i sefydlu ysgolion cynradd ac yn llais cadarn dros sefydlu yr Ysgol Gyfun Gymraeg gyntaf yn Ne Cymru. Byddai enwi'r ysgol ar ol arweinydd pwysig ym Mhort Talbot ac un oedd yn ymgyrchu yn galed dros addysg i blant yr ardal yn addas dros ben. Aeth ei blant i addysg cyfrwng Cymraeg a bydd ei or-wyres yn un o'r plant cyntaf i fynychu'r Campws newydd.

YSGOL GYMRAEG AFAN NEDD

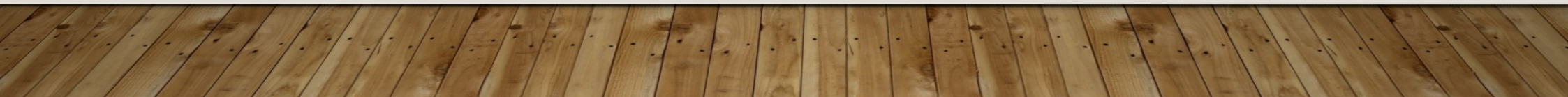
YSGOL GYMRAEG BRO DUR

YSGOL GYMRAEG TIR LLYWELYN

ENW CAMPWSY DE – BETH FYDDAI EICH DEWIS CHI ?

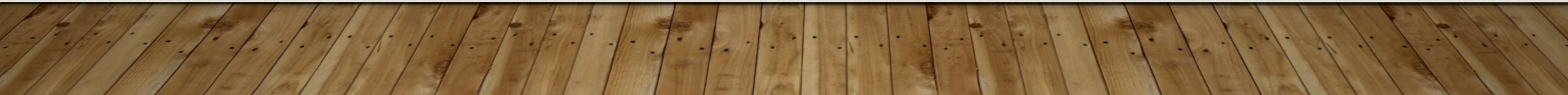


EICH DEWIS CHI – PLEIDLESIWCH ERBYN 8/1/2017



YSGOL NEWYDD GYMUNEDOL GYMRAEG

SOUTH CAMPUS NAME



YSGOL GYMRAEG AFAN NEDD



The names of two local rivers.

Pupils from the area of Cwm Afan and from the locality of Cwm Nedd and Castell-nedd will have their education at this school.



Afan Nedd is already a recognisable name within the area and several sporting clubs, music groups and local institutions use the Afan Nedd name for their individual community groups.

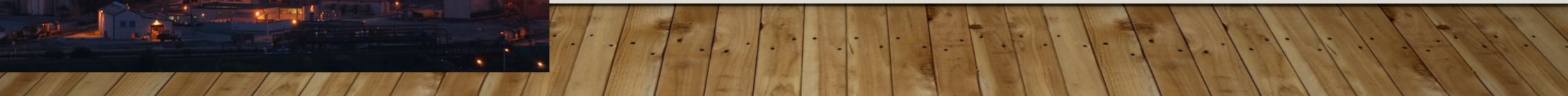
YSGOL GYMRAEG BRO DUR



“Bro” refers to the area / region or community

“Dur” (Steel) refers to the Steel Industry in Port Talbot but also to the heavy industry heritage within the wider area.

Steel is noted by its strength and durability – and it could equally refer to the character of the local people and children of its community – Bro Dur is a strong, durable community

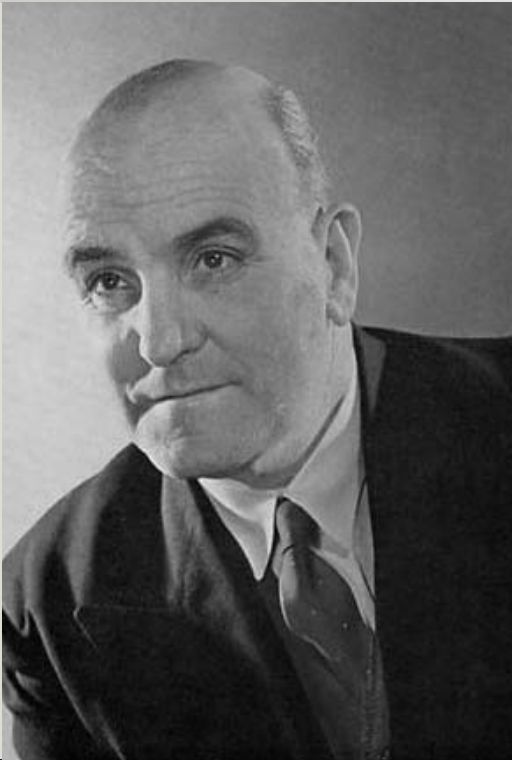


YSGOL GYMRAEG TIR LLYWELYN



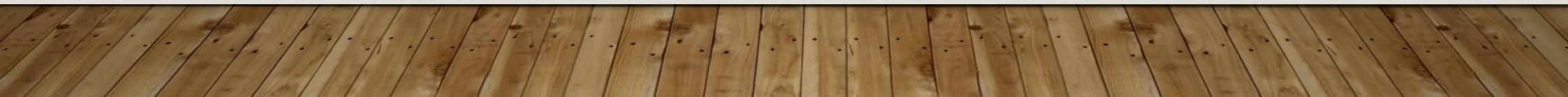
- Tir Llywelyn “*Llywelyn’s Land*” of course refers to the line of Welsh Princes: Llywelyn Fawr and Llywelyn ein llyw olaf
- These Princes conquered land under the baner and title of “Prince of Wales”. “Tir Llywelyn” therefore refers to Wales, but there is also a local connection ...

BARON LLEWELLYN HEYCOCK OF TAI BACH



Llewellyn Heycock's most important contribution was in the field of bilingual education in primary and secondary education. He believed that the crux of the Welsh culture was the Welsh language. Though he was reluctant to speak Welsh in public, he could converse adequately in the language at his home and amongst his sympathetic Welsh academic friends. His standpoint became the official policy of the Glamorganshire Education Committee and Welsh medium primary schools were established as well as the first comprehensive school, Ysgol Gyfun Gymraeg Rhydfelen. Llewellyn Heycock has strong links with the area and his great grandchild will be among one of the first pupils at the school.

YOUR OPINION – VOTE BY 8/1/2017



YSGOL GYMRAEG AFAN NEDD

YSGOL GYMRAEG BRO DUR

YSGOL GYMRAEG TIR LLYWELYN

SOUTH CAMPUS NAME – WHAT WOULD BE YOUR CHOICE?

